

仕様書番号 269123

T C M

F D 2 4 0 Z<sub>R。/R。</sub>

フォークリフトトラック

トルクコンバータ付

仕様書

<http://www.keiyou.net>

T C M 東洋運搬機株式会社

## TCM フォークリフト仕様書

【車 両 名 称】 TCM FD240ZRo/Ro

【種 類】 ディーゼル式カウンタバランス形

## 【性 能】

最大荷重 (フォーク作業時) フォークの基から	1,220mmで、	22,500 kg
第五輪荷重		20,000 kg
最大揚高 (フォーク上面で)		3,200 mm
フリーリフト量 (フォーク上面で)		1,030 mm
サイドシフト量		左右各 200 mm
フォークシフト量 (外々で)		950 ~ 2,750 mm
マスト傾斜角 (前 傾)		4°
(後 傾)		10°
上昇速度 (負荷時)		180 mm/s
走行速度 (無負荷時)	(前 進) 26 km/h	(後 進) 28 km/h
最大けん引力	{(第五輪荷重負荷時) 前進押し作業。 リフトのけん引装置使用時(負荷時)。}	14,250 kg
登坂能力	{フォーク作業時, 基準負荷状態, 走行速度 1.6km/hにおいて}	1/5.2 (10.7°)
〃	{けん引アタッチメント使用時, 前進押し作業時, 第五輪荷重負荷時, 走行速度 1.6km/hにおいて}	
	トレ-ラ総重量 100トンの時 -----	1/15 ( 3.5°)
	〃 80トンの時 -----	1/12 ( 4.5°)
	〃 60トンの時 -----	1/9.5 ( 6.0°)
最小旋回半径 (車体最外部)		6,100 mm
最低地上高 (マスト)		260 mm

## 【重 量】

空車重量 (フォーク付き) 約 37,500 kg

## 【機 関】

名称	いすゞ自動車 6SD1-T ディーゼル機関
形式	4サイクル 水冷
シリンダー数 (径×行程)	6 - 120 mm x 140 mm
総行程容積	9,839 cc
定格出力	200 ps / 2,100 rpm
最大トルク	78 kg·m/(1,400 rpm において)
空気清浄器	口紙式 1 個
蓄電池 (JIS 5時間率容量)	12 V, 96 Ah, 2 個
燃料タンク	300 lit.

## 【伝 動 装 置】

トルクコンバータ(形 式)	3要素 1段 单相形
変 速 機 (形 式) (変速段数)	パワーシフト, 常時噛み合い式 (前進) 4段, (後進) 4段
減速機および差動機	まがり歯かさ歯車 および すぐ歯かさ歯車
終 減 速 機	遊星歯車
車 輪 (前 車 輪) (後 車 輪)	4 - 14.00-24-24 PR (ID) 2 - 14.00-24-24 PR (ID)
ブレーキ装置 (常用ブレーキ) (駐車ブレーキ)	前後輪制動, 内部拡張油圧式 前進軸制動, リフティング付ディスク
かじ取り装置 (形 式)	後輪かじ取り, ハイトロスタティック式

## 【荷 役 装 置】

マ ス ト	コ形断面, 転動式, フリフット付3段伸縮マスト
-------	--------------------------

## 【油 圧 装 置】

リフトシリンダー	単動ピストン式
ティルトシリンダー	複動ピストン式
サイドシフトシリンダー	複動ピストン式
フォークシフト用モーター	歯車式
油圧ポンプ	歯車式
切換バルブ	(メイン)3連 + (リフト)2連弁棒摺動式, リリーフバルブ付
ステアおよびトルコマチック用ポンプ	歯車式

## 【運 転 装 置】

## &lt;運転席位置&gt;

車体中心から左寄り，シート前後調整可

## &lt;レバーおよびペダル類&gt;

かじ取りハンドル	1	リフトレバー	1
ブレーキペダル	2	ティルトレバー	1
加速ペダル	1	サイドシフトレバー	1
駐車ブレーキノブ	1	フォークシフトレバー	2
方向変換レバー	1	座席操作レバー(前後)	1
速度変換レバー	1		

## &lt;スイッチ類&gt;

モニターチェックスイッチ	1	駐車灯スイッチ	1
メインスイッチ (スタータ、イグニッション兼用)	1	方向指示器スイッチ (デッドスイッチを含む)	1
ライトスイッチ	1	警音器ボタン	1
		作業灯スイッチ	2

## &lt;計 器 類&gt;

走行速度計(距離計付)	1	燃 料 計	1
アワメータ	1	ブレーキ空気圧計	1
機関温度計	1	トルコン油温計	1

## &lt;警 告 装 置&gt;

駐車ブレーキ警告	1	充電警告	1
機関油圧警告	1	方向指示器指示	左右各 1
機関オイルフィルタ警告	1	ブレーキ空気圧警告(ワザ-式)	1
エアークリーナ目詰警告	1	ブレーキオイル量	1
ミッション中立指示	1	ブレーキライニング摩耗警告	1
ラジエータ水量警告	1	作業灯指示	1

## &lt;照 明 装 置&gt;

前 照 灯	2	後 退 灯	1
車 幅 灯	2	方向指示灯	前後各 2
尾 灯	2	駐 車 灯	前後各 2
制 動 灯	2	前部作業灯(フロントフェンダ'上)	左右各 1
		後部作業灯(ウイト上)	左右各 1

## &lt;そ の 他&gt;

警 音 器	1	バックミラー〔左右各 1〕	2
後部反射器	2	リヤアンダーミラー(ウイト上)	1
後退警告器	1	ミ ラ ー〔4頁・(11)項 参照〕	2

〔4頁・(7)項にて変更あり〕

【牽引装置】(形式)

固定フック式

【付属工具】

(標準工具) 一式

【特殊装備】

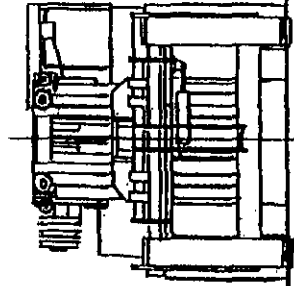
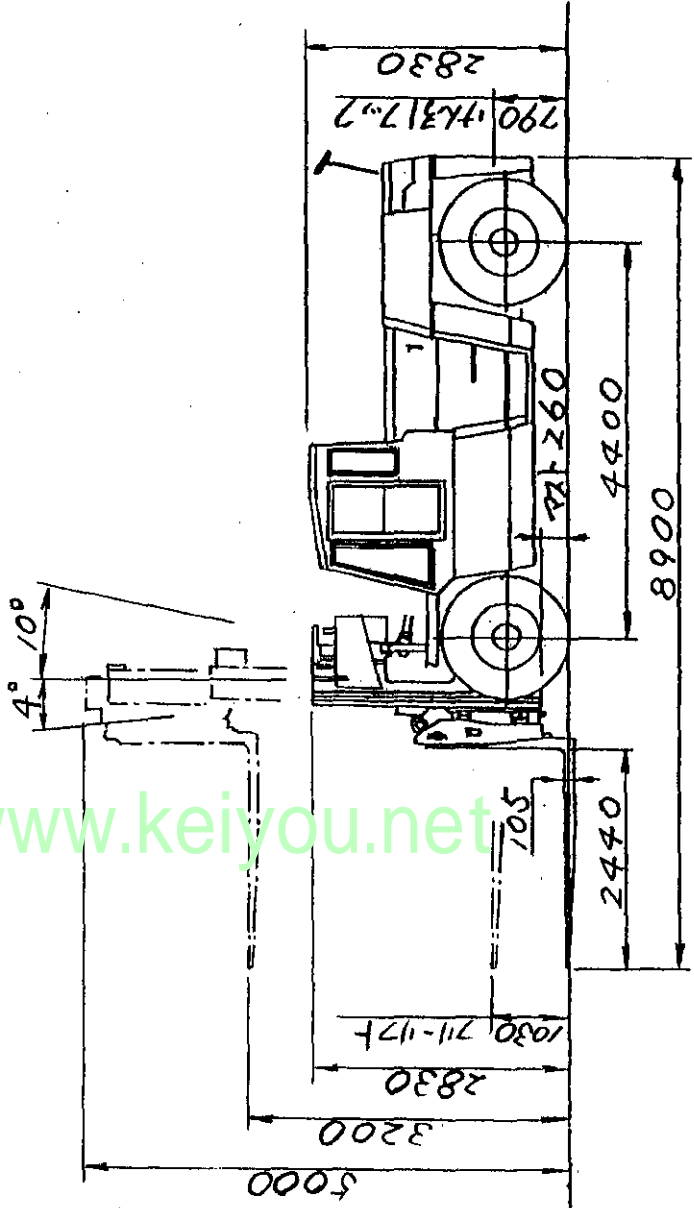
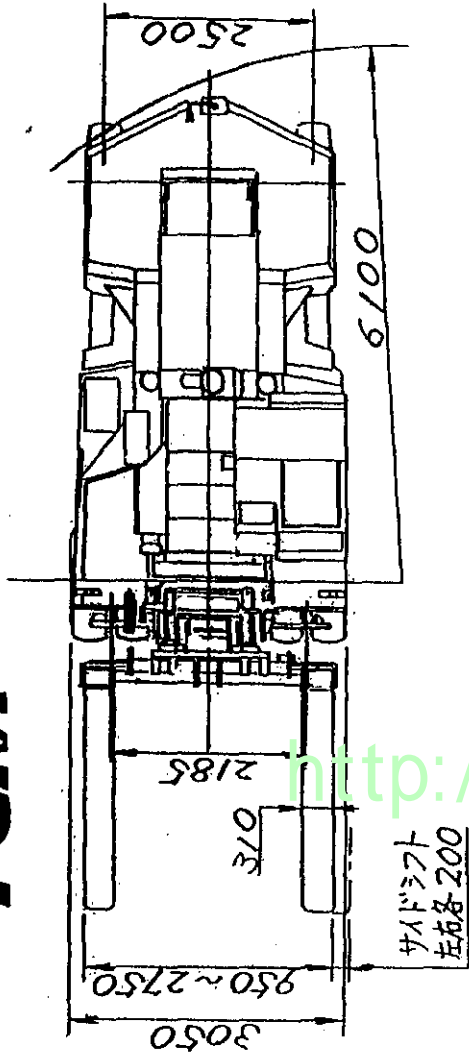
- |      |                     |                                      |    |
|------|---------------------|--------------------------------------|----|
| (1)  | 低全高キャビン             | { ・運転席位置:左端。<br>・テイルトシリンダ'-位置変更。 }   | 一式 |
| (2)  | 特殊低マスト              | { テイルト角変更を伴う。 }                      | 一式 |
| (3)  | サイドシフト              | { ・油圧シリンダ'-式。<br>・アタッチメント簡易脱着用。 }    | 一式 |
| (4)  | フォークシフト             | { ・油圧モーター式。<br>・アタッチメント簡易脱着考慮。 }     | 一式 |
| (5)  | フォーク                | { 簡易脱着式 }                            | 一式 |
| (6)  | マーフィトレーラ用けん引アタッチメント | { キャリッジ'に取付可 }                       | 一式 |
| (7)  | 後退警告器をバックホーンに変更。    |                                      |    |
| (8)  | 消火器                 | { 粉末 ABC 薬剤重量1.8kg }                 | 1コ |
| (9)  | 黄色回転灯               | { (右)1個 }                            | 1コ |
| (10) | 車検装備                |                                      | 一式 |
| (11) | ミラー増設               | { ・フィンガ'-ル(左) 1コ。<br>・前右フィンガ'- 1コ。 } | 2コ |
| (12) | スペアタイヤ              | { リム付き }                             | 1コ |
| (13) | 指定色, 文字マーク塗装        |                                      | 一式 |
| (14) | 後輪ブレーキ              | { 2頁を参照して下さい }                       | 一式 |
| (15) | トレーラ用エアー配管          |                                      | 一式 |

添付・営図番号 { 9474523  
9474531

**TCM**

フォークリフトトラック  
FORK LIFT TRUCK

MODEL : FD240Z R0/R0

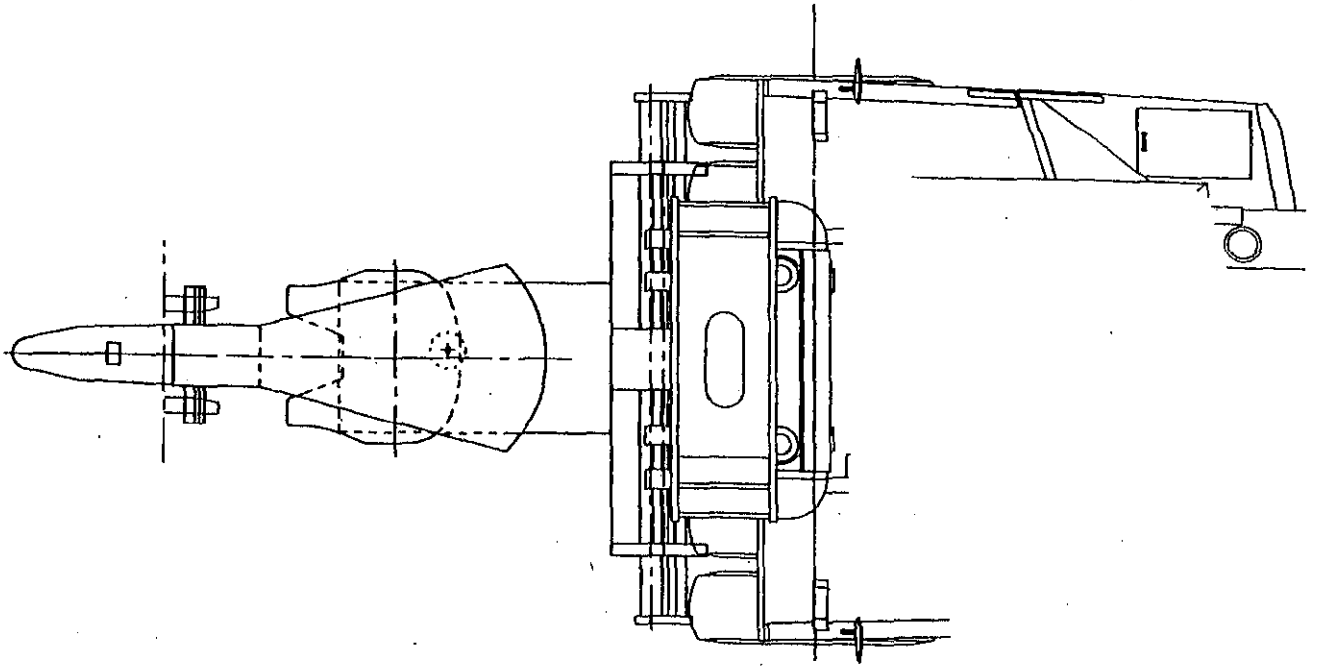


東洋通搬機株式会社  
TOYO UMPANKI CO., LTD.

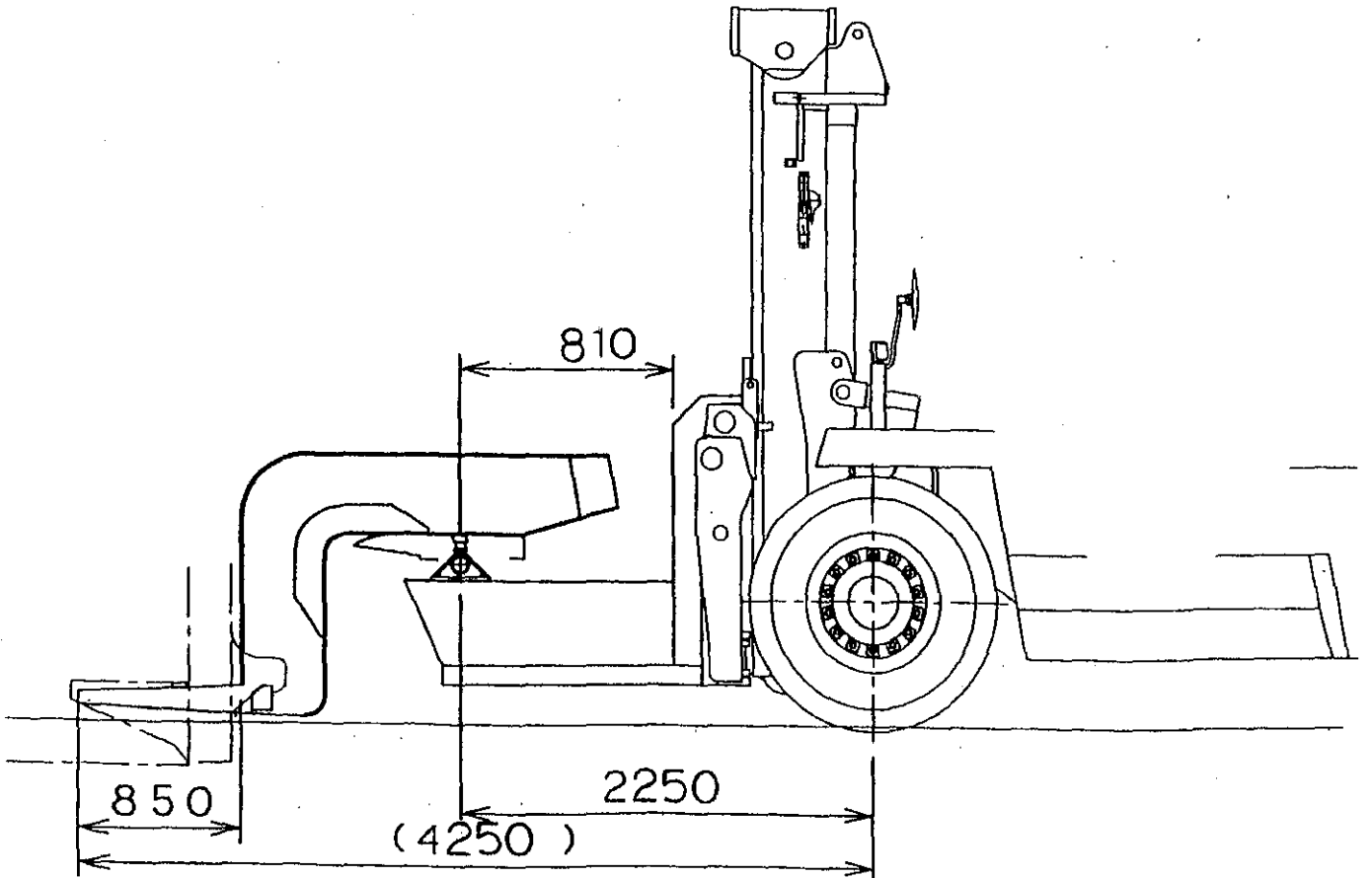
TCM

FD240Z5

牽引装置アタッチメント



<http://www.keiyou.net>



東洋運搬機株式会社  
TOYO UNIPANKI CO., LTD.

9474531

## 【その他の 装備】

(1) 低全高形マスト	〔 ティルト後傾角変更を伴う 〕	一式
(2) サイドシフト	〔 ・油圧シフト式。 ・アタッチメント簡易脱着用キリッジ構造。 〕	一式
(3) フォークシフト		〔 ・油圧モーター式。 ・アタッチメント簡易脱着用。 〕
(4) フォーク	〔 簡易脱着式 〕	一式
(5) トレー用ブレーキ配管	〔 前フエンダー上まで配管する 〕	一式
(6) ウェイト後面にゴム板(t21mm)取付。		2枚
(7) 黄色回転灯	〔 取付上 〕	1コ
(8) 消火器	〔 粉末 ABC 梁剛重量1.8kg 〕	1コ
(9) 後退警告器をバックホーンに変更。		
(10) 車検装備		一式
(11) タイヤメーカー指定	〔 東洋ゴム 〕	全輪
(12) スペアタイヤ	〔 東洋ゴム、リム付。 〕	1コ
(13) 指定色、文字マーク塗装		一式

<http://www.keiyou.net>

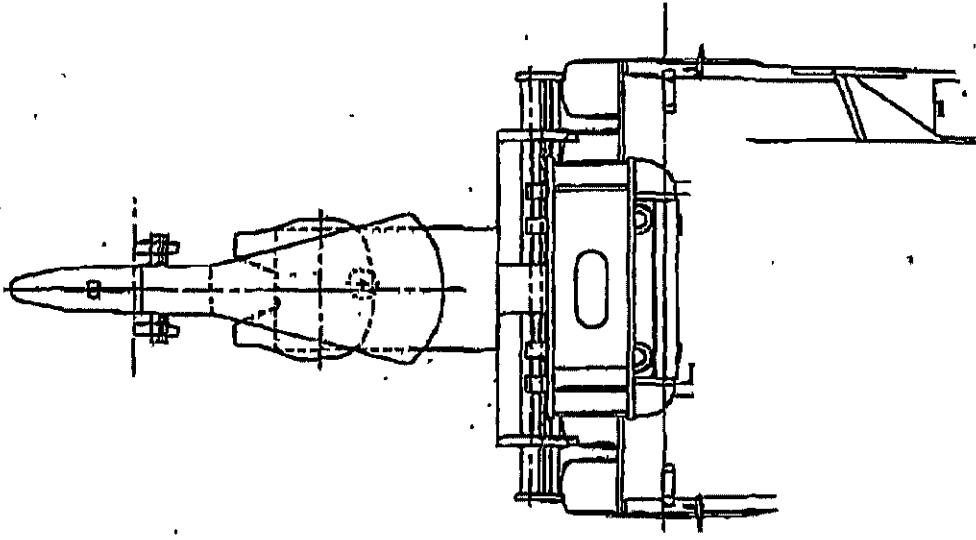
添付 { 営業番号 9492950  
営業番号 9492960



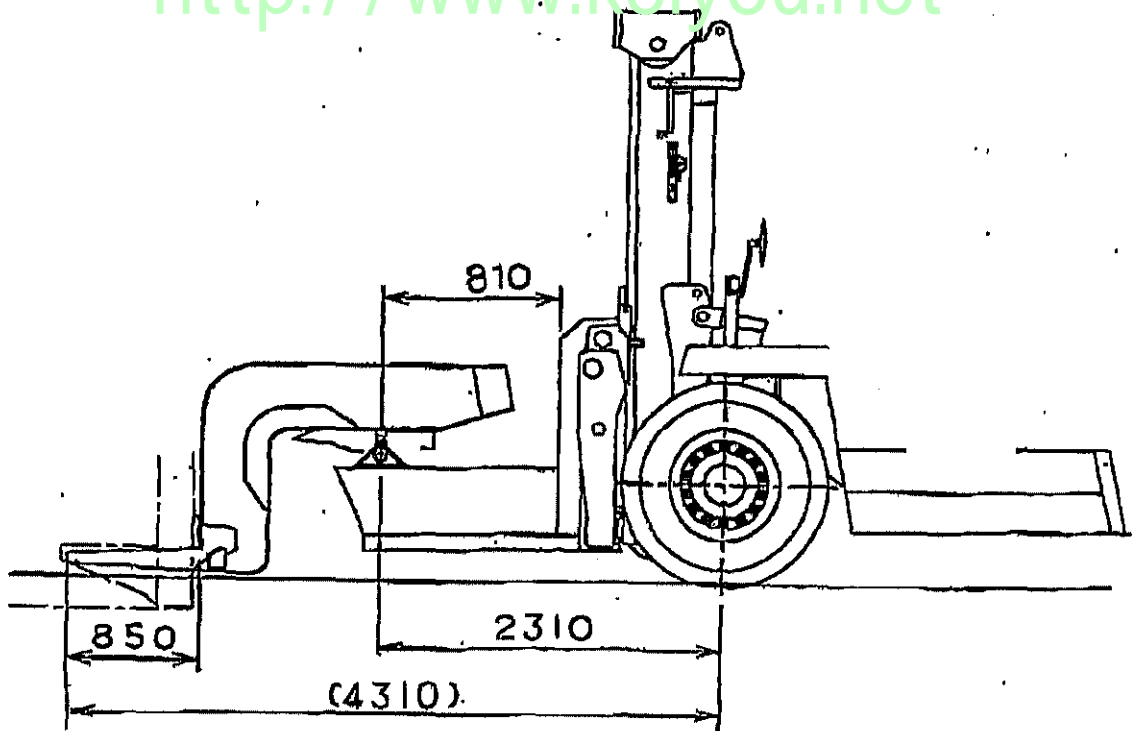
**TCM**

**FD240**

牽引装置アタッチメント



<http://www.keiyou.net>



**TCM株式会社**  
**TCM CORPORATION**

9492950